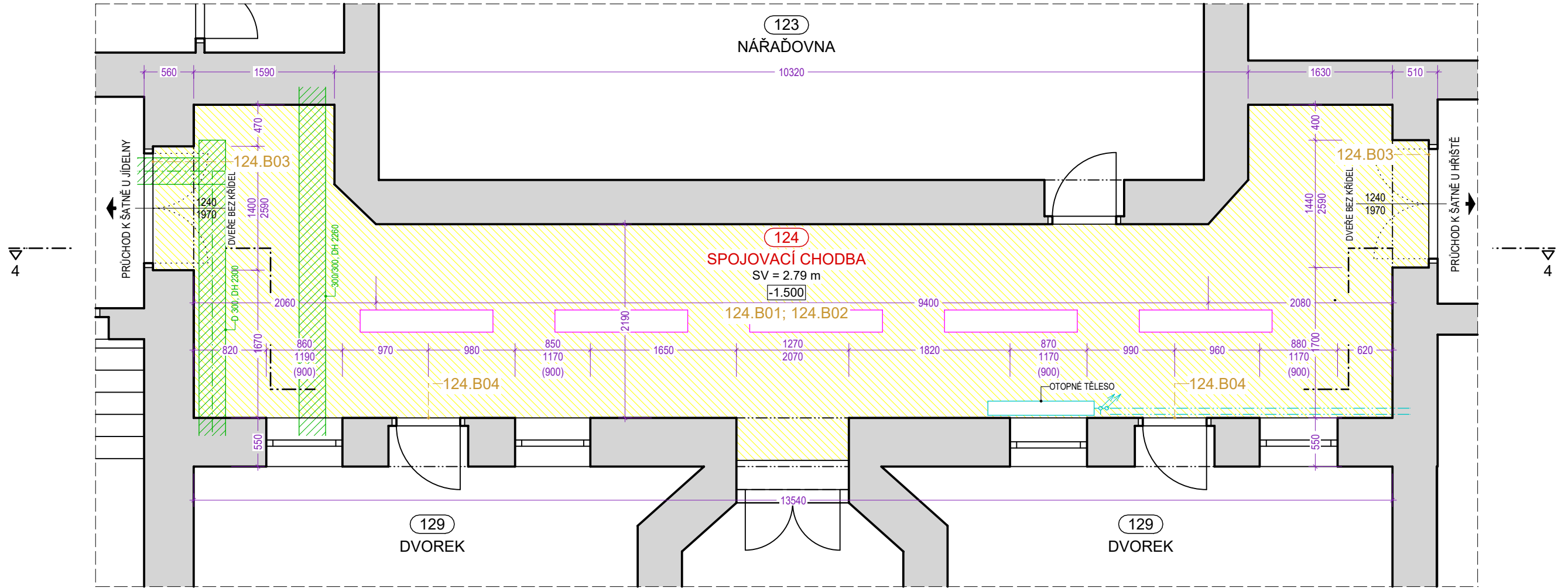
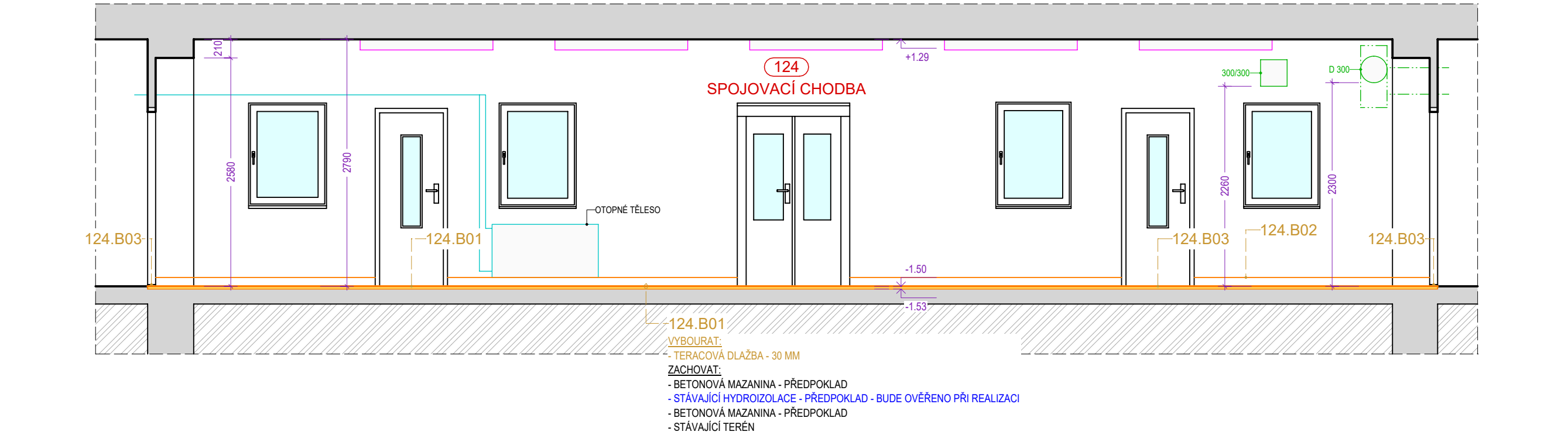


SPOJOVACÍ CHODBA - PŮDORYS 1. PP, ŘEZ - BOURACÍ PRÁCE

PŮDORYS 1. PP



ŘEZ 4-4



LEGENDA MÍSTNOSTÍ

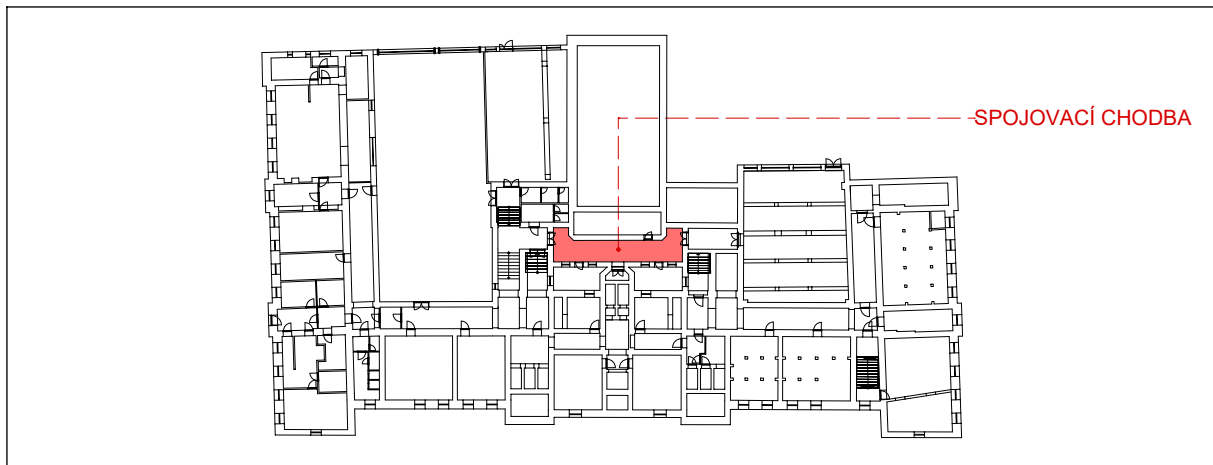
OZNAČENÍ	NÁZEV MÍSTNOSTI	PLOCHA [M²]	PODLAHA	STĚNA	STROP	LIŠTA	POZNÁMKA
123	NÁŘAĐOVNA	---	DŘEVĚNÉ VLÝSKY	OMÍTKA ŠTUKOVÁ	OMÍTKA ŠTUKOVÁ	DŘEVĚNÁ LIŠTA	Bez bouracích prací, bez stavebních úprav
124	SPOJOVACÍ CHODBA	36,75	TERACO DLAŽBA	OMÍTKA ŠTUKOVÁ	OMÍTKA ŠTUKOVÁ	KERAMICKÝ SOKLIK	Budou provedeny bourací práce a stavební úpravy dle specifikace. Využití místnosti se nemění.
129	DVOREK	---	BETON	OMÍTKA VENKOVNÍ			Bez bouracích prací, bez stavebních úprav

CELKOVÁ PLOCHA ŘEŠENÝCH MÍSTNOSTÍ 36,75

POPIS BOURACÍCH A DEMONTÁŽNÍCH PRACÍ

- Místnost 124**  
124.B01 - Vybourání teracové dlažby vč. podkladního potěru  
124.B02 - Vybourání keramického soklíku  
124.B03 - Demontáž prahu do suti  
124.B04 - Demontáž prahu s uložením ke zpětné montáži

DISPOZIČNÍ SCHÉMA 1. PP, M 1 : 800



LEGENDA

	STÁVAJÍCÍ KONSTRUKCE BEZ ROZLIŠENÍ MATERIÁLU / ŽB SKELET
	STÁVAJÍCÍ OBKLAD
	BOURANÉ KONSTRUKCE
	BOURANÉ KONSTRUKCE V PŮDORYSU: VYBOURÁNÍ PODLAHOVÉ KRYTINY / CELÉ SKLADBY
	STÁVAJÍCÍ LTD OBKLAD K DEMONTÁŽI
	ZEMINA PŮVODNÍ - ZHUTNĚNÁ PLÁŇ (ROSTLÝ TERÉN)
	STÁVAJÍCÍ ZAŘÍZOVACÍ PŘEDMĚTY STÁVAJÍCÍ OTOPNÁ TĚLESA / STÁVAJÍCÍ SVÍTIDLA
	STÁVAJÍCÍ PRVKY K ODSTRANĚNÍ

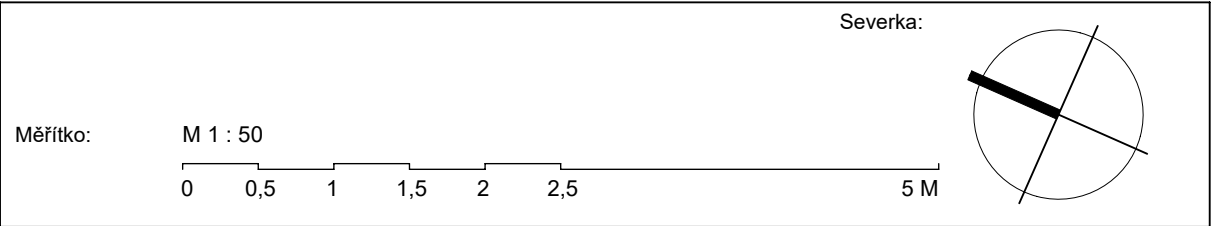
LEGENDA ROZVODŮ

	STÁVAJÍCÍ POTRUBÍ ÚSTŘEDNÍHO VYTÁPĚNÍ NAD PODLAHOU / POD STROPEM
	STÁVAJÍCÍ VODOVODNÍ POTRUBÍ
	STÁVAJÍCÍ IZOLOVANÁ SESTAVA VODOVODNÍHO POTRUBÍ POD STROPEM
	STÁVAJÍCÍ PLYNOVODNÍ POTRUBÍ
	STÁVAJÍCÍ KABELOVÉ ŽLABY POD STROPEM
	STÁVAJÍCÍ VZDUCHOTECHNICKÉ POTRUBÍ POD STROPEM

Název stavby:	<b>ZŠ KOMENSKÉHO 68 – REKONSTRUKCE ŽÁKOVSKÝCH ŠATEN</b>	
Stupeň:	Projektová dokumentace pro provádění stavby	
Místo stavby:	Stávající stavba občanské vybavenosti č. p. 1118 na pozemku p. č. st. 454, k. ú. Nový Jičín-Dolní Předměstí; adresa: Komenského 1118/68, 741 01 Nový Jičín	
Předmět dokumentace:	Stavební úpravy a interiéru v 1. PP za účelem rekonstrukce žákovských šaten ve 4 částech objektu: šatna s HUP; šatna u jídelny; šatna u hřiště; spojovací chodba	

Stavebník:	Název:	Město Nový Jičín	
	IČ:	00298212	
Zpracovatel dokumentace:	Název:	RUSTICUS, s. r. o.	
	IČ:	25353772	
Hl. projektant:	Adresa sídla:	Masarykovo nám. 1/1 741 01 Nový Jičín	
	Název:	Bratří Jaroňků 760/1 741 01 Nový Jičín	
Č. zakázky:		202406	Číslo sady:
Datum zakázky:		20.03.2024	

Část dok.:	<b>ARCHITEKTONICKO-STAVEBNÍ ŘEŠENÍ</b>	Označení části dok.:	<b>D.1.1</b>
Profese:	Stavební	Autorizace:	
Projektant:	RUSTICUS, s. r. o., Ing. arch. Pavel Pazdziora Autorizovaný architekt ČKA 02717		
Podpis:			
Kontakt:	A: Masarykovo náměstí 19/14, 741 01 Nový Jičín T: +420 777 289 525 E: atelier@rusticus.cz www.rusticus.cz		



Č. revize:	02	Název revize: Pro provádění stavby	Datum revize:		20.08.2024
Objekt:	SO 01 - BUDOVA ZŠ		Formát:		594 x 420 mm
Název dokumentu:	SPOJOVACÍ CHODBA - PŮDORYS 1. PP, ŘEZ - BOURACÍ PRÁCE		Měřítko:	Č. dokumentu:	
			1 : 50	D.1.1.B-07	